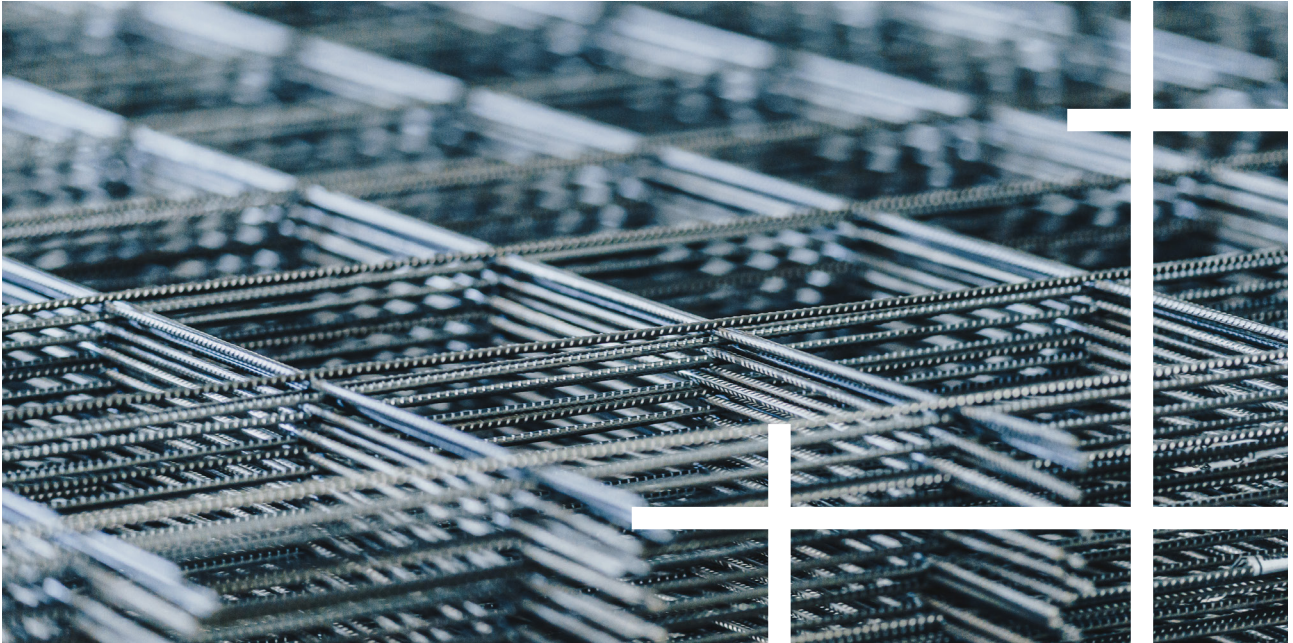


TREILLIS SOUDÉS STANDARDS ALLEMAGNE



Le treillis soudés standards est un treillis soudé normalisé en acier de construction, disponible en plusieurs variantes.

Baustahlgewebe propose aussi bien des treillis soudés **B500A** à ductilité normale, constitués de barres formées à froid, que des treillis soudés **B500B** à ductilité élevée, constitués de barres laminées à chaud à nervures spéciales.

CARACTÉRISTIQUES

Références	» B500A	ou	B500B
Ductilité	» normale		élevée, sur demande
Production	» conformément à la norme DIN 488 ou selon les homologations générales		
Délai de livraison	» B500A en stock ou en production; B500B sur demande		

TREILLIS SOUDÉS STANDARDS ALLEMAGNE

TYPES

TREILLIS Q ET R

B500A, classe de ductilité A,
«normalement ductile»

B500B, Classe de ductilité B,
«hautement ductile»



TREILLIS Q ET R

selon la norme DIN 488 ou selon l'homologation générale en matière de construction

Désignation du treillis	Dimensions du treillis en m	Espacement des barres en mm	ø barre en mm axe longitudinal/axe transversal	Poids par treillis en kg	Unités par paquet
Q188 A/B	6,00 x 2,30	150/150	6,0/6,0	41,736	50
Q257 A/B	6,00 x 2,30	150/150	7,0/7,0	56,776	40
Q335 A/B	6,00 x 2,30	150/150	8,0/8,0	74,260	30
Q424 A/B	6,00 x 2,30	150/150	9,0/9,0	84,356	30
Q524 A/B	6,00 x 2,30	150/150	10,0/10,0	100,876	20
Q636 A/B	6,00 x 2,35	100/125	9,0/10,0	131,998	20
R188 A/B	6,00 x 2,30	150/250	6,0/6,0	33,566	50
R257 A/B	6,00 x 2,30	150/250	7,0/6,0	41,246	50
R335 A/B	6,00 x 2,30	150/250	8,0/6,0	50,174	40
R424 A/B	6,00 x 2,30	150/250	9,0/8,0	67,212	30
R524 A/B	6,00 x 2,30	150/250	10,0/8,0	75,708	30

TREILLIS SOUDÉS STANDARDS ALLEMAGNE

TYPES

TREILLIS N ET HS

Treillis N non statiques,
surface lisse

Treillis HS Treillis spécial normalisé pour les pénétrations et les raccords d'angles



TREILLIS N non statiques

Désignation du treillis	Dimensions du treillis en m	Espacement des barres en mm	∅ barre en mm axe longitudinal/axe transversal	Poids par treillis en kg	Unités par paquet
N94	5,00 x 2,15	75/75	3,0/3,0	15,898	50
N141	5,00 x 2,15	50/50	3,0/3,0	23,650	50

TREILLIS HS B500A

Désignation du treillis	Dimensions du treillis Lxl in m	Espacement en mm			∅ barre en mm axe longitudinal /axe transversal	Poids par treillis en kg	Unités par paquet
		Barres longitudinales		Barres transversales			
		a _L	b				
HS1	5,00 x 1,25	3 x 100	600	150	6,0/6,0	18,315	50
HS2	5,00 x 1,85	3 x 150	900	150	6,0/6,0	22,844	50
HS3	5,00 x 1,85	3 x 150	900	150	8,0/8,0	40,646	50

TREILLIS SOUDÉS STANDARDS ALLEMAGNE

TYPES

TREILLIS B

Treillis B



TREILLIS B

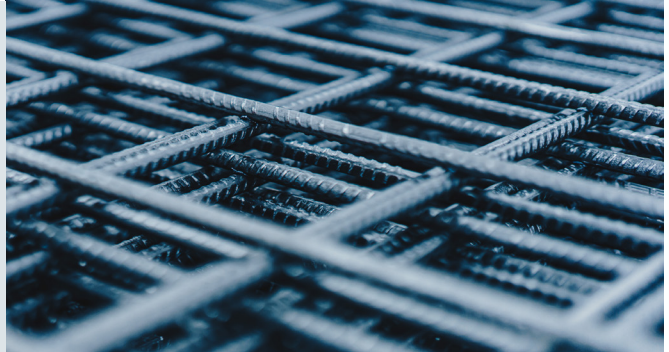
B500A/B selon la norme DIN 488 ou selon l'homologation générale en matière de construction

Désignation du treillis	Dimensions du treillis en m	Espacement des barres en mm	∅ barre en mm axe longitudinal/axe transversal	Dépassements haut/bas gauche/droite	Poids par treillis en kg	Unités par paquet
B188 A/B	5,95 x 2,35	150/150	6,0/6,0	25/375 375/25	38,317	40
B257 A/B	5,95 x 2,35	150/150	7,0/7,0	25/525 525/25	49,619	30
B335 A/B	5,95 X 2,35	150/150	8,0/8,0	25/525 525/25	64,898	20
B424 A/B	5,95 x 2,35	150/150	9,0/9,0	25/525 525/25	81,986	20
B524 A/B	5,95 x 2,35	150/150	10,0/10,0	25/525 525/25	101,373	10
B636 A/B	5,95 x 2,35	100/125	9,0/10,0	25/550 525/25	120,210	10

TREILLIS SOUDÉS STANDARDS ALLEMAGNE

TYPES

TREILLIS SOUDÉS

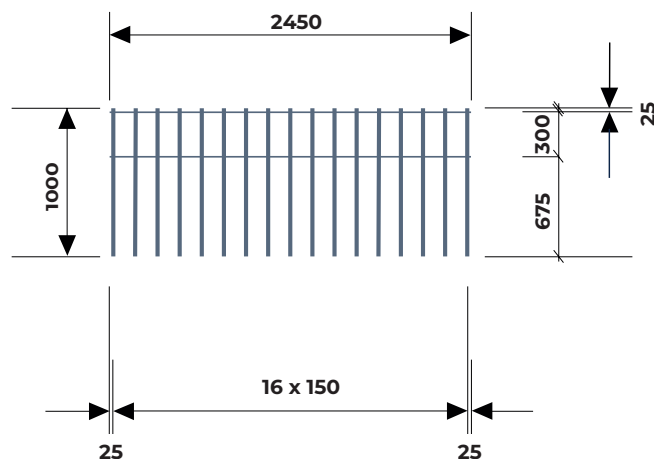


TREILLIS SOUDÉS

B500A/B selon la norme DIN 488 ou selon l'homologation générale en matière de construction

Désignation du treillis	Longueur en mm	Largeur en mm	Ø Fil de chaîne en mm	Ø Fil de trame in mm	Poids en kg
LM 335 - 1,0	1000	2450	8,0	6,0	7,803
LM 335 - 1,2	1200	2450	8,0	6,0	9,146
LM 524 - 1,0	1000	2450	10,0	8,0	12,425

LM 335 - 1,0

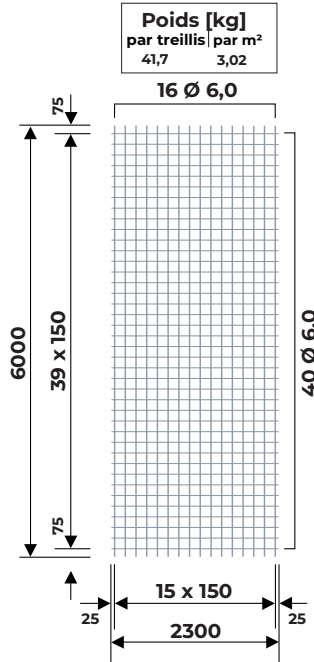


TREILLIS SOUDÉS STANDARDS ALLEMAGNE

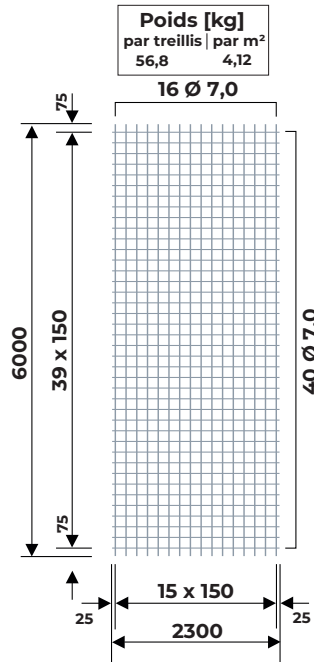
DESSINS

TYPE Q

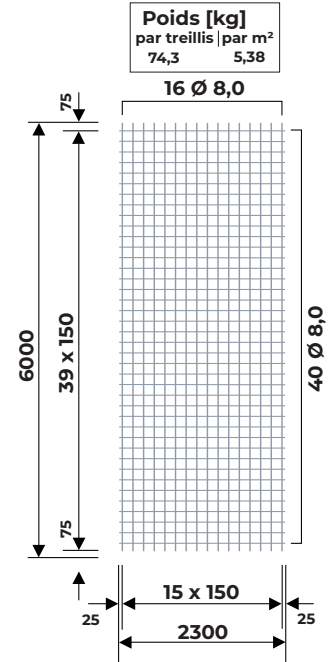
Q188 A/B



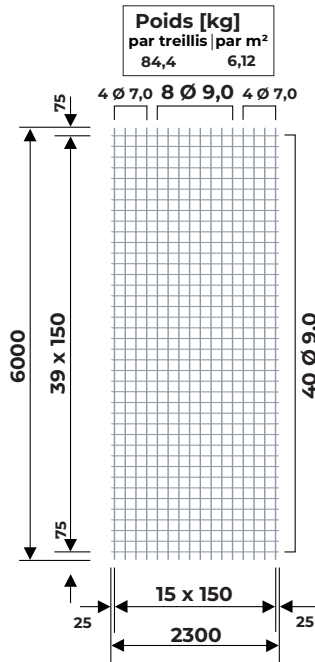
Q257 A/B



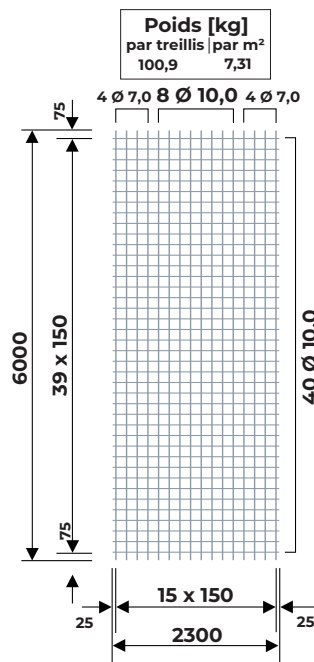
Q335 A/B



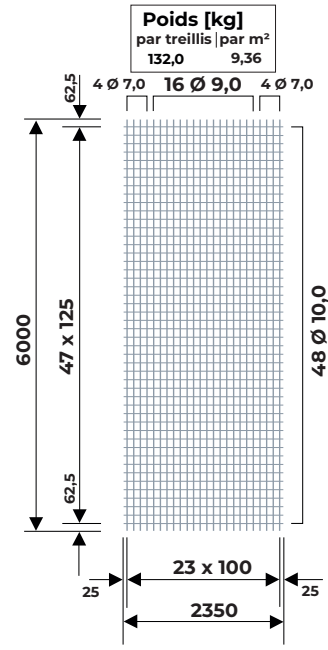
Q424 A/B



Q524 A/B



Q636 A/B



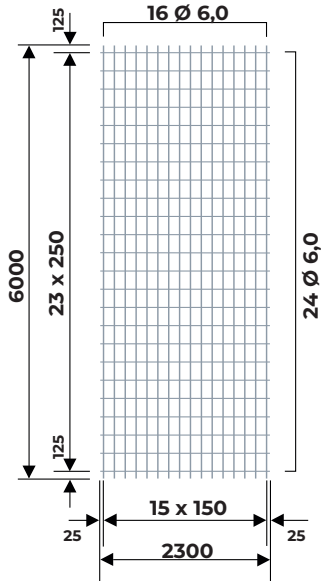
TREILLIS SOUDÉS STANDARDS ALLEMAGNE

DESSINS

TYPE R

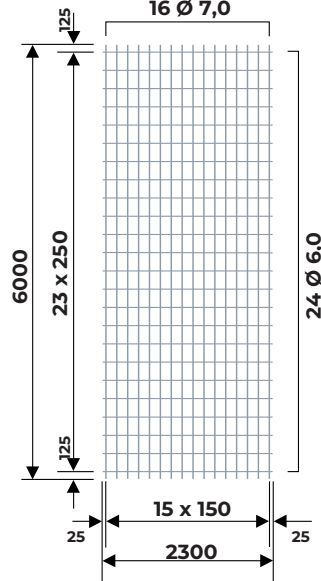
R188 A/B

Poids [kg]	
par treillis	par m ²
33,6	2,43



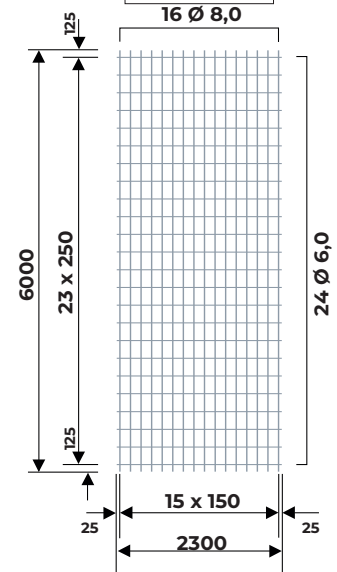
R257 A/B

Poids [kg]	
par treillis	par m ²
41,2	2,99



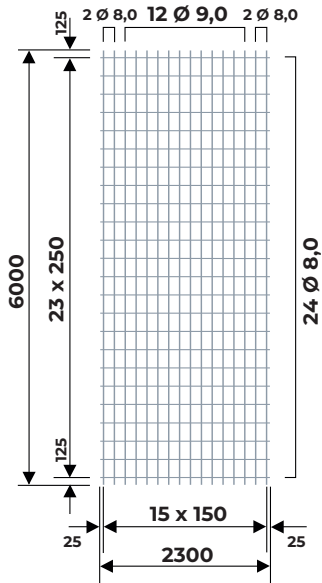
R335 A/B

Poids [kg]	
par treillis	par m ²
50,2	3,64



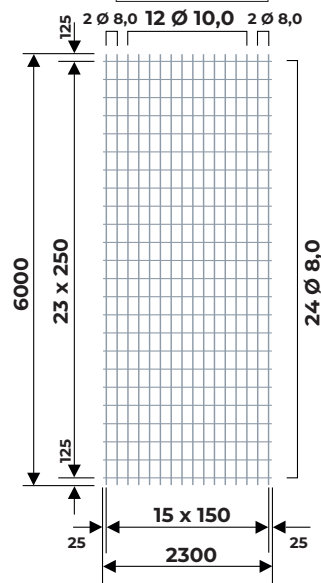
R424 A/B

Poids [kg]	
par treillis	par m ²
67,2	4,87



R524 A/B

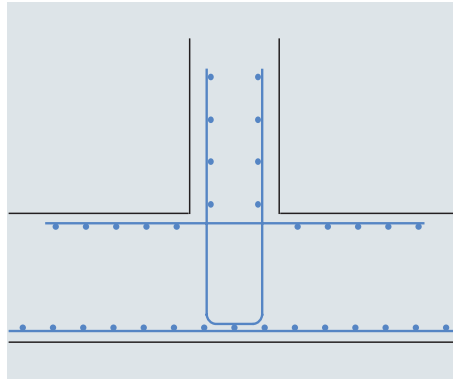
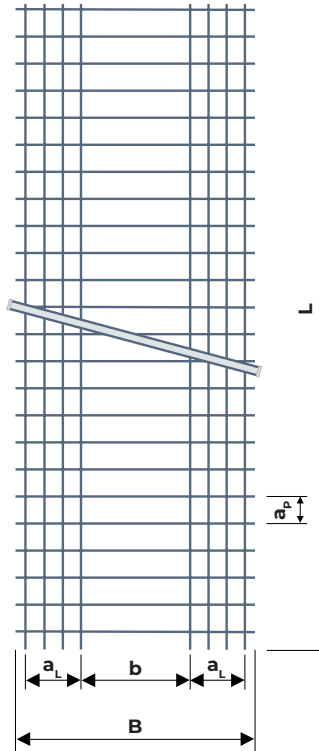
Poids [kg]	
par treillis	par m ²
75,7	5,49



TREILLIS SOUDÉS STANDARDS ALLEMAGNE

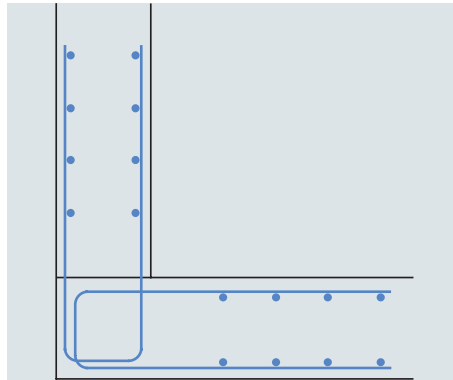
DESSINS

TYPE HS



LIAISON

Mur - Mur
Mur - Plafond
Mur - Fondation

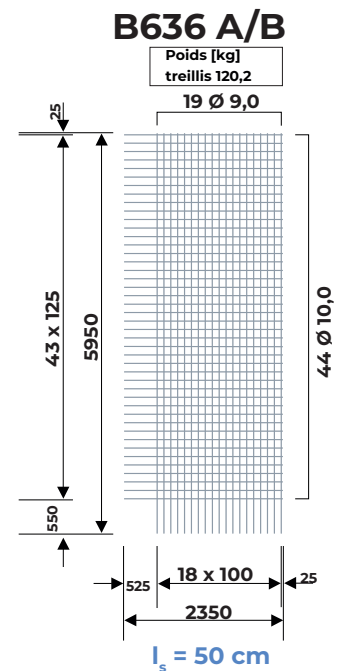
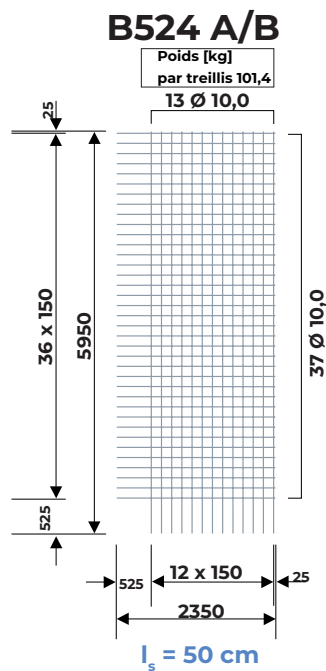
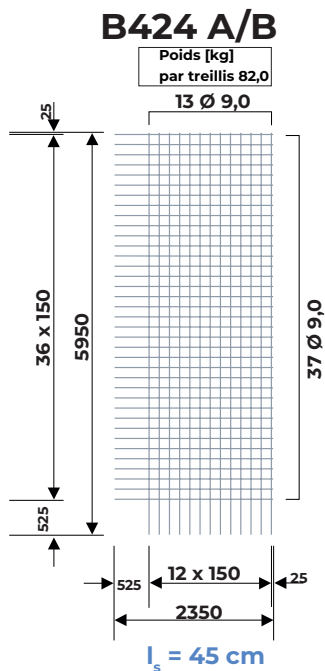
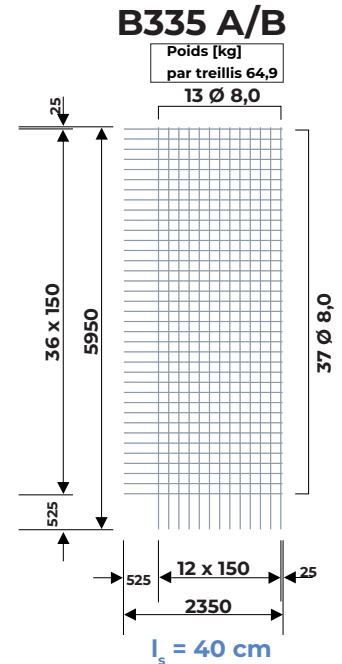
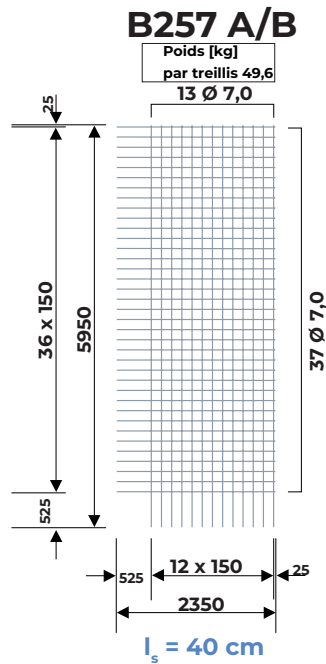
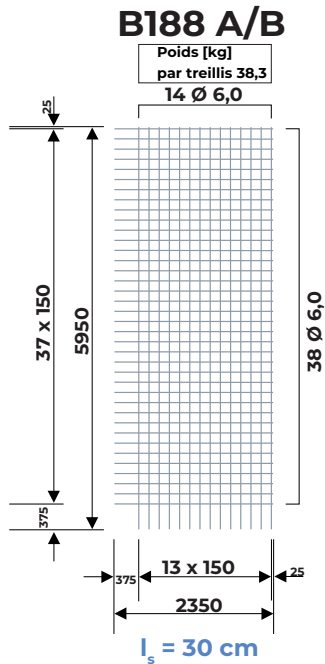


RACCORD D'ANGLE

TREILLIS SOUDÉS STANDARDS ALLEMAGNE

DESSINS

TYPE B



Les données I_s se réfèrent à la qualité de béton.