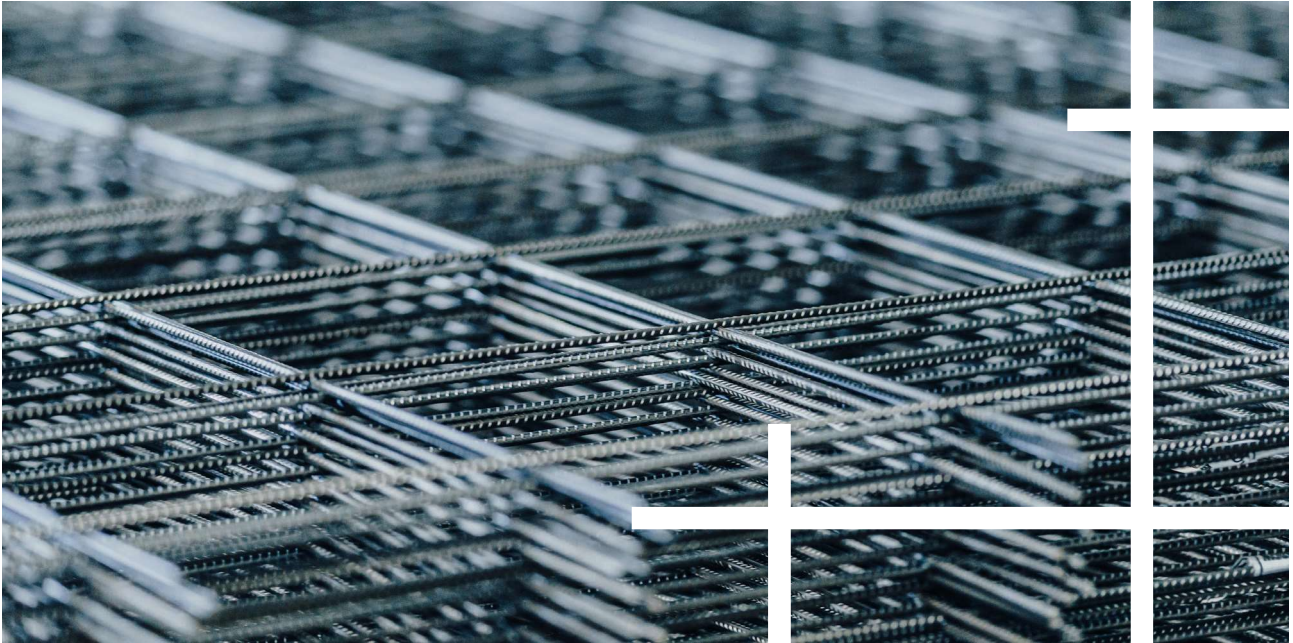


LAGERMATTEN **DEUTSCHLAND**



Die Lagermatte ist eine standardisierte Betonstahlmatte in verschiedenen Varianten.

Die Baustahlgewebe bietet sowohl normalduktile **B500A** geschweißte Betonstahlmatten aus kaltgeformten Stäben als auch hochduktile **B500B** geschweißte Betonstahlmatten aus warmgewalzten Stäben mit Sonderrippung an.

AUF EINEN BLICK

Sorten	» B500A	oder	B500B
Duktilität	» normal		hoch, auf Anfrage
Herstellung	» gemäß DIN 488 oder nach allgemeinen bauaufsichtlichen Zulassungen		
Lieferzeit	» B500A aus Lagerbestand oder Produktion; B500B auf Anfrage		

LAGERMATTEN DEUTSCHLAND

TYPEN

Q- UND R-MATTEN

B500A, Duktilitätsklasse A,
„normalduktil“

B500B, Duktilitätsklasse B,
„hochduktil“



Q- UND R-MATTEN

nach DIN 488 oder nach allgemeiner bauaufsichtlicher Zulassung

Matten- bezeichnung	Mattengröße in m	Stababstände in mm	∅ Stab in mm längs/quer	Gewicht je Matte in kg	Stück pro Bund
Q188 A/B	6,00 x 2,30	150/150	6,0/6,0	41,736	50
Q257 A/B	6,00 x 2,30	150/150	7,0/7,0	56,776	40
Q335 A/B	6,00 x 2,30	150/150	8,0/8,0	74,260	30
Q424 A/B	6,00 x 2,30	150/150	9,0/9,0	84,356	30
Q524 A/B	6,00 x 2,30	150/150	10,0/10,0	100,876	20
Q636 A/B	6,00 x 2,35	100/125	9,0/10,0	131,998	20
R188 A/B	6,00 x 2,30	150/250	6,0/6,0	33,566	50
R257 A/B	6,00 x 2,30	150/250	7,0/6,0	41,246	50
R335 A/B	6,00 x 2,30	150/250	8,0/6,0	50,174	40
R424 A/B	6,00 x 2,30	150/250	9,0/8,0	67,212	30
R524 A/B	6,00 x 2,30	150/250	10,0/8,0	75,708	30

LAGERMATTEN DEUTSCHLAND

TYPEN

N- UND HS-MATTEN

N-Matten nicht statische Matten,
Oberfläche glatt

HS-Matten standardisierte Listenmatten für
Durchdringungen und Eckverbindungen



N-MATTEN

nicht statisch

Matten- bezeichnung	Mattengröße in m	Stababstände in mm	∅ Stab in mm längs/quer	Gewicht je Matte in kg	Stück pro Bund
N94	5,00 x 2,15	75/75	3,0/3,0	15,898	50
N141	5,00 x 2,15	50/50	3,0/3,0	23,650	50

HS-MATTEN

B500A

Matten- bezeichnung	Mattengröße LxB in m	Abstand in mm			∅ Stab in mm längs/quer	Gewicht je Matte in kg	Stück pro Bund
		Längsstäbe		Querstäbe			
		a _L	b	a _Q			
HS1	5,00 x 1,25	3 x 100	600	150	6,0/6,0	18,315	50
HS2	5,00 x 1,85	3 x 150	900	150	6,0/6,0	22,844	50
HS3	5,00 x 1,85	3 x 150	900	150	8,0/8,0	40,646	50

LAGERMATTEN DEUTSCHLAND

TYPEN

B-MATTEN

B-Matten



B-MATTEN

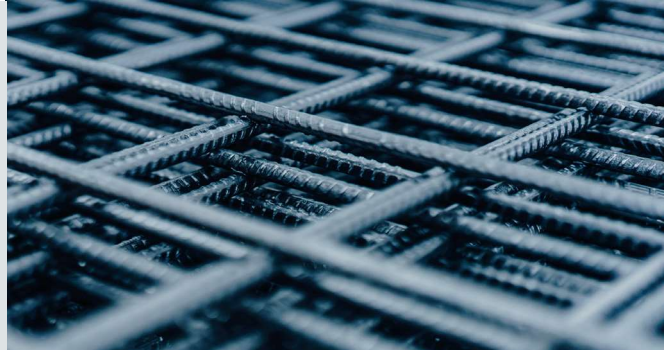
B500A/B nach DIN 488 oder nach allgemeiner bauaufsichtlicher Zulassung

Matten- bezeichnung	Mattengröße in m	Stababstände in mm	Ø Stab in mm längs/quer	Überstände Oben/Unten Links/Rechts	Gewicht je Matte in kg	Stück pro Bund
B188 A/B	5,95 x 2,35	150/150	6,0/6,0	25/375 375/25	38,317	40
B257 A/B	5,95 x 2,35	150/150	7,0/7,0	25/525 525/25	49,619	30
B335 A/B	5,95 X 2,35	150/150	8,0/8,0	25/525 525/25	64,898	20
B424 A/B	5,95 x 2,35	150/150	9,0/9,0	25/525 525/25	81,986	20
B524 A/B	5,95 x 2,35	150/150	10,0/10,0	25/525 525/25	101,373	10
B636 A/B	5,95 x 2,35	100/125	9,0/10,0	25/550 525/25	120,210	10

LAGERMATTEN DEUTSCHLAND

TYPEN

BÜGELMATTEN

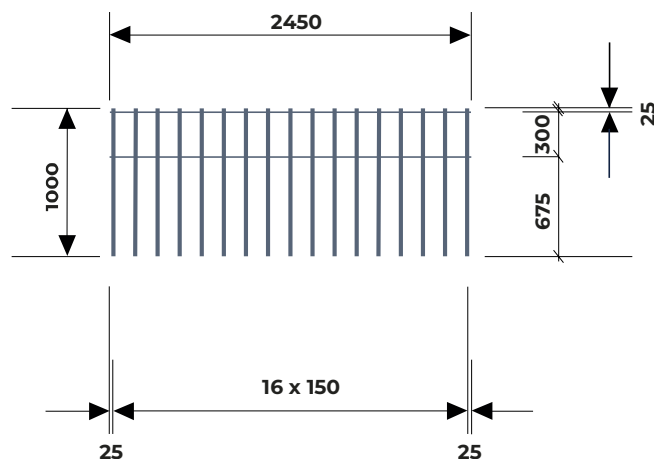


BÜGELMATTEN

B500A/B nach DIN 488 oder nach allgemeiner bauaufsichtlicher Zulassung

Matten-bezeichnung	Länge in mm	Breite in mm	Ø Längsdraht in mm	Ø Querdraht in mm	Gewicht in kg
LM 335 - 1,0	1000	2450	8,0	6,0	7,803
LM 335 - 1,2	1200	2450	8,0	6,0	9,146
LM 524 - 1,0	1000	2450	10,0	8,0	12,425

LM 335 - 1,0

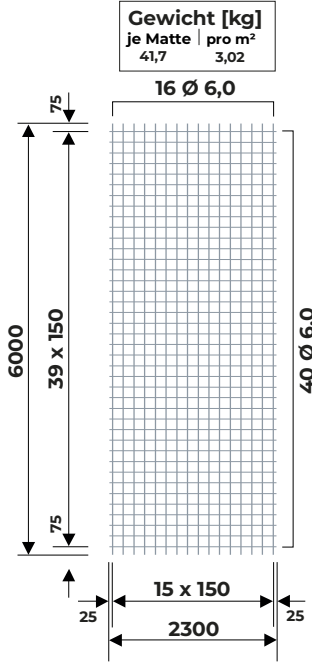


LAGERMATTEN DEUTSCHLAND

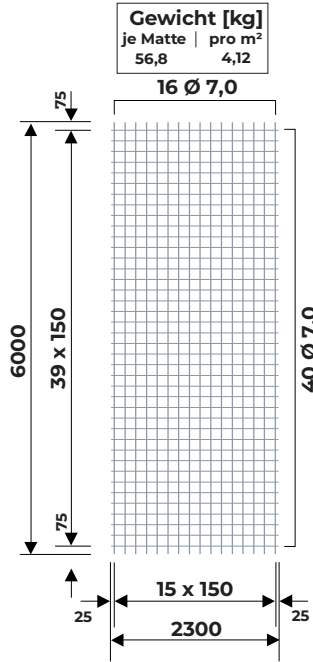
ZEICHNUNGEN

TYP Q

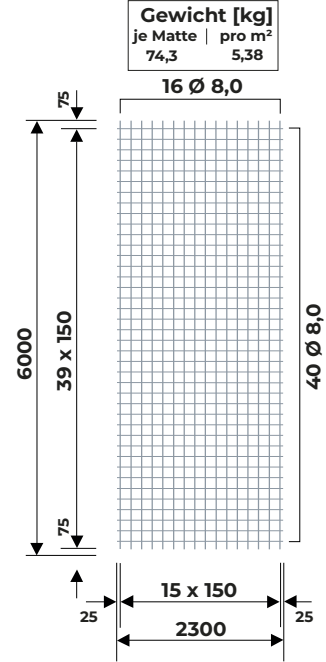
Q188 A/B



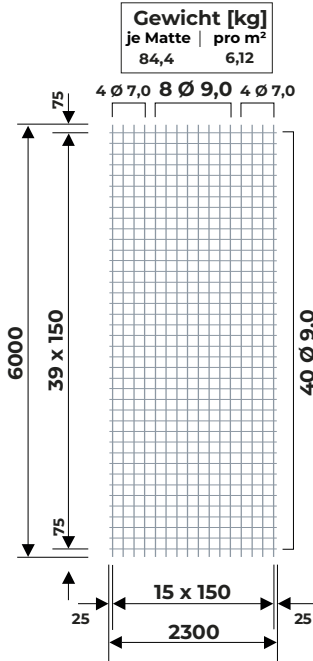
Q257 A/B



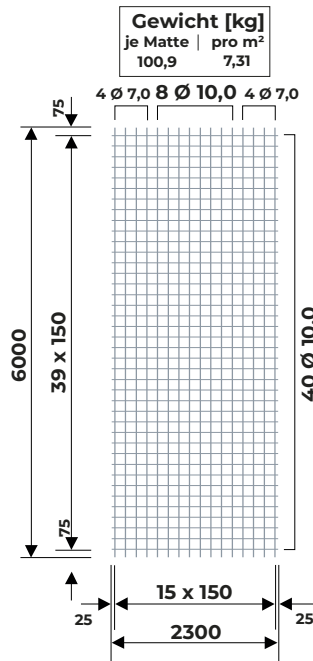
Q335 A/B



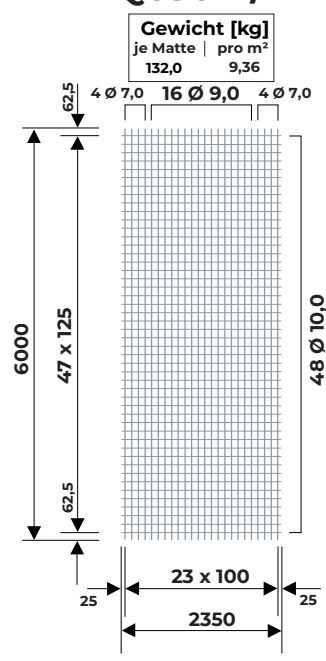
Q424 A/B



Q524 A/B



Q636 A/B



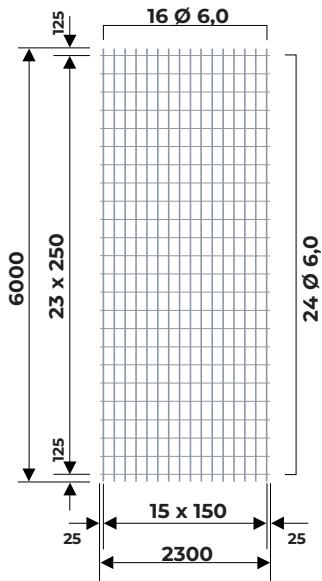
LAGERMATTEN DEUTSCHLAND

ZEICHNUNGEN

TYP R

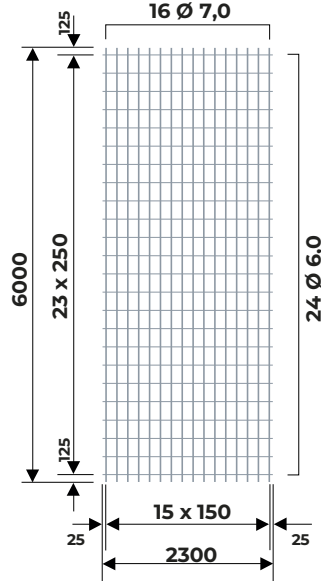
R188 A/B

Gewicht [kg]	
je Matte	pro m ²
33,6	2,43



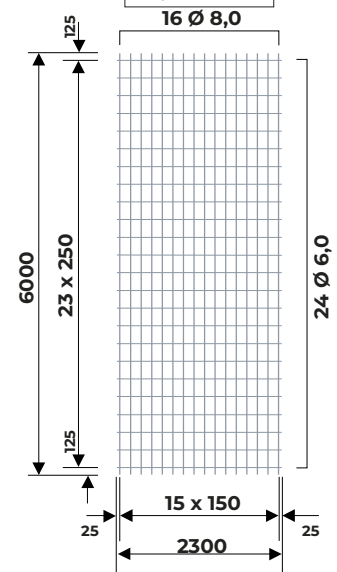
R257 A/B

Gewicht [kg]	
je Matte	pro m ²
41,2	2,99



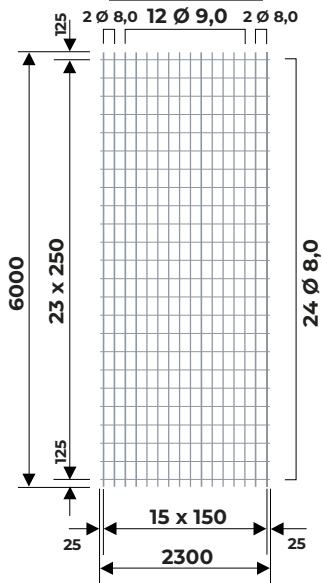
R335 A/B

Gewicht [kg]	
je Matte	pro m ²
50,2	3,64



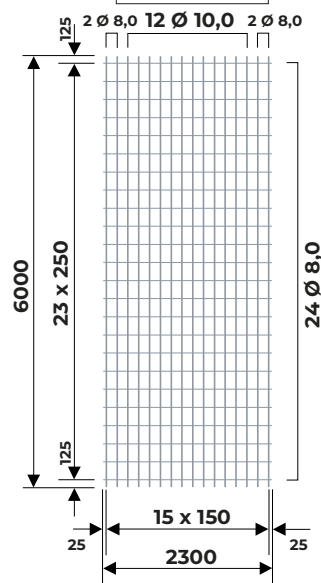
R424 A/B

Gewicht [kg]	
je Matte	pro m ²
67,2	4,87



R524 A/B

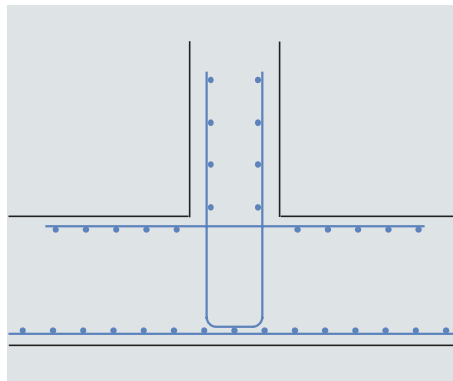
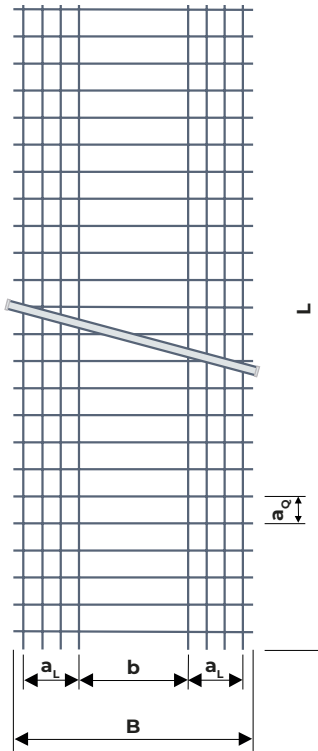
Gewicht [kg]	
je Matte	pro m ²
75,7	5,49



LAGERMATTEN DEUTSCHLAND

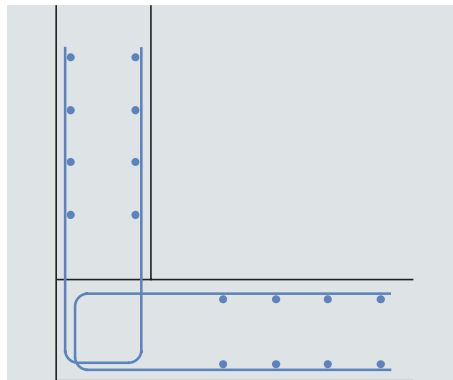
ZEICHNUNGEN

TYP HS



ANSCHLUSS

Wand - Wand
Wand - Decke
Wand - Fundament

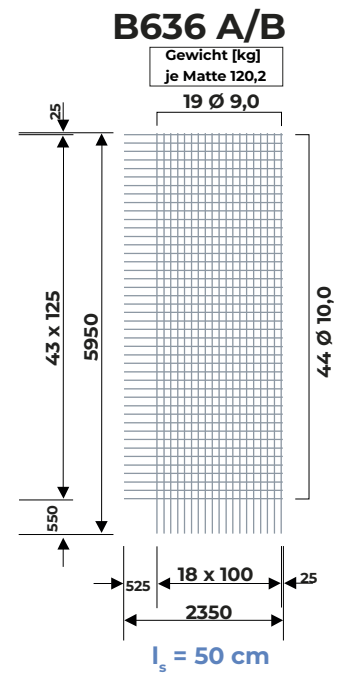
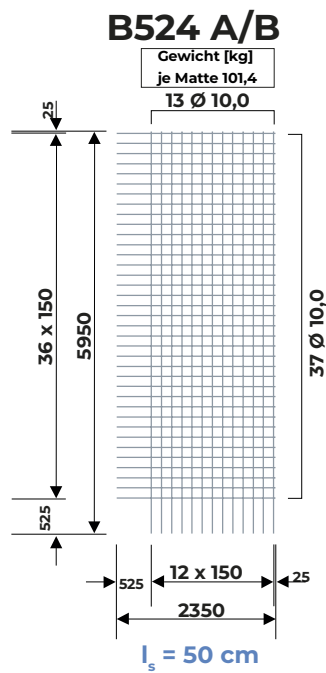
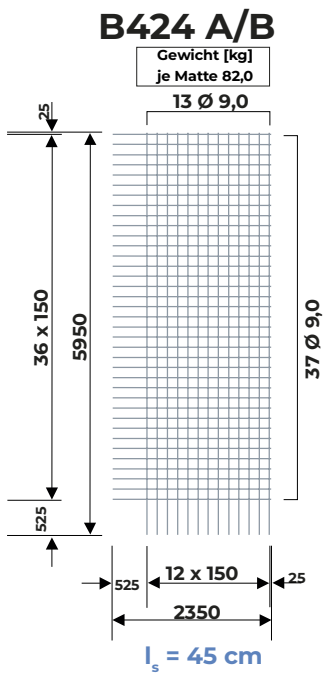
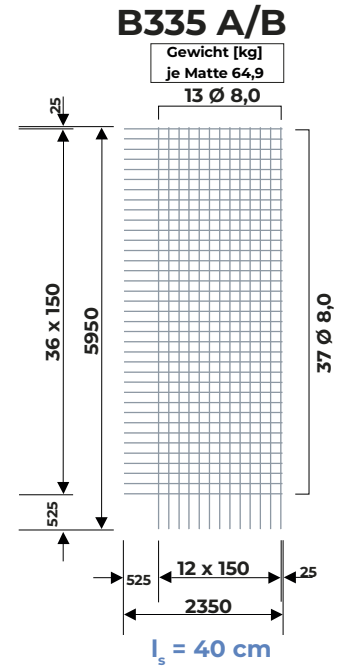
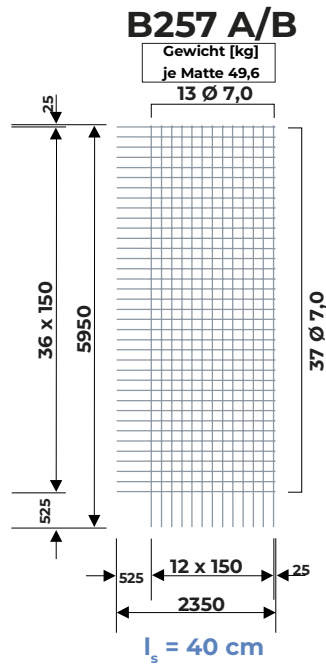
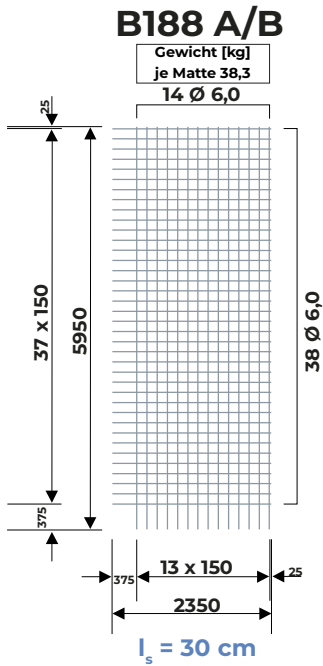


ECKVERBINDUNG

LAGERMATTEN DEUTSCHLAND

ZEICHNUNGEN

TYP B



I_s Angaben beziehen sich auf die Betongüte C20/25.