

BEWEHRUNGSELEMENTE



Einbaufertige Bewehrungselemente, Sonderbauteile und -elemente hergestellt nach Normvorgaben oder nach Kundenwunsch.

AUF EINEN BLICK

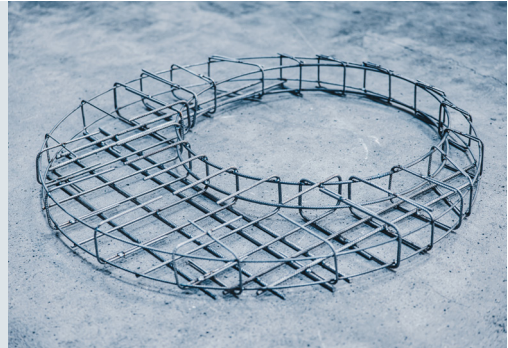
Sorten	» B500A	oder	B500B
Duktilität	» normal		hoch
Herstellung	» nach DIN 17660 und nach Kundenwunsch		
Lieferzeit	» auf Anfrage		
zertifiziert für die Länder	» CH CZ D NL PL		

BEWEHRUNGSELEMENTE

BEWEHRUNGEN FÜR ABDECK- UND ÜBERGANGSPLETTEN

analog zur DIN V 4034-1/2 oder Kundenwunsch

Einsatz: im Straßenbau als Schachtabdeckung



Ø Abdeckplatten mit und ohne Öffnung:	ab 800 - 2500 mm
Ø Öffnung:	625 - 800 mm
Ø Übergangsplatten mit Öffnung:	ab 1500 - 2500 mm
Ø Öffnung:	1000-1200 mm
Anzahl der Öffnungen:	max. 3
Ausführung:	nach Kundenwunsch
Schweißverfahren:	MAG- oder RP-geschweißt

RUNDMATTE

Einsatz: in der Verwendung als Ober- / Untermatte bei Abdeckplatten oder auch als Behälterboden



max. Elementdurchmesser:	3000 mm
Ø Draht:	5 - 14 mm
Ausführungsarten:	mit / ohne Aussparung, mit / ohne Ring
Ausführung:	nach Kundenwunsch
Schweißverfahren:	MAG- oder RP-geschweißt

BEWEHRUNGSELEMENTE

DECKELBEWEHRUNGSRINGE

Einsatz: als Deckel für Abdeckplatten



max. Abmessungen:
Ø Draht:

Artikel Ø 1500 mm
4 - 12 mm

Ausführung:

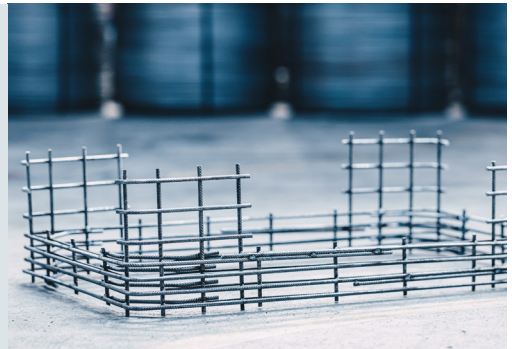
nach Kundenwunsch

Schweißverfahren:

stumpfgeschweißt oder RP-geschweißt

KABELSCHÄCHTE

Einsatz: Durchführung oder Abzweigung von Kabeln und Rohren



Abmessungen:
Ø Draht:

nach Kundenwunsch
6 - 14 mm

Ausführung:

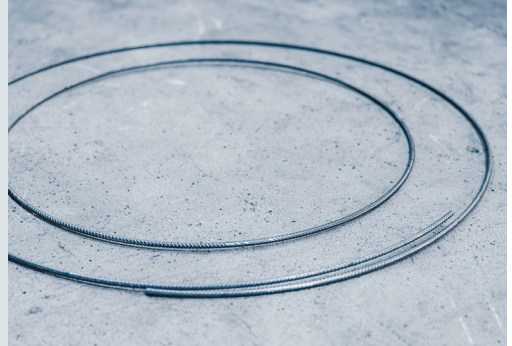
nach Kundenwunsch

Schweißverfahren:

MAG- oder RP-geschweißt

BEWEHRUNGSELEMENTE

BEWEHRUNGSRINGE/ -RAHMEN



BEWEHRUNGSRINGE

max. Abmessungen:	Artikel Ø 3200 mm
Ø Draht:	4 - 12 mm
Ausführung:	Einfach- / Doppelring
Schweißverfahren:	stumpfgeschweißt, offen überlappt
Sonderformen:	<ul style="list-style-type: none">- mit Abstandhalter- mit Füßchen- mit Haken

BEWEHRUNGSRAHMEN

max. Abmessungen:	Artikel 2700 x 2700 mm
Ø Draht:	4 - 12 mm
Ausführung:	Einfach- / Doppelrahmen
Schweißverfahren:	stumpfgeschweißt, offen überlappt
Sonderformen:	<ul style="list-style-type: none">- mit Abstandhalter- mit Füßchen- mit runden Stirnseiten

BEWEHRUNGSELEMENTE

PALISADE

Einsatz: im Landschafts- und Gartenbau



max. Abmessungen:
Ø Draht:

2500 mm lang
4 - 10 mm

Ausführung:

viereckig, mehreckig, rund oder nach Kundenwunsch

Schweißverfahren:

MAG- oder RP-geschweißt

WINKELSTÜTZEN

Einsatz: Hang- oder Böschungssicherung



Bauhöhe:

55 - 305 cm oder nach Kundenwunsch bis 455 cm

Lastfall:

5 KN/m² und 33 KN/m²

Ausführung:

nach Kundenwunsch

Schweißverfahren:

MAG- oder RP-geschweißt

BEWEHRUNGSELEMENTE

SONDERBEWEHRUNG

Sonderbewehrung nach Kundenwunsch

Schweißverfahren: MAG- oder RP geschweißt

