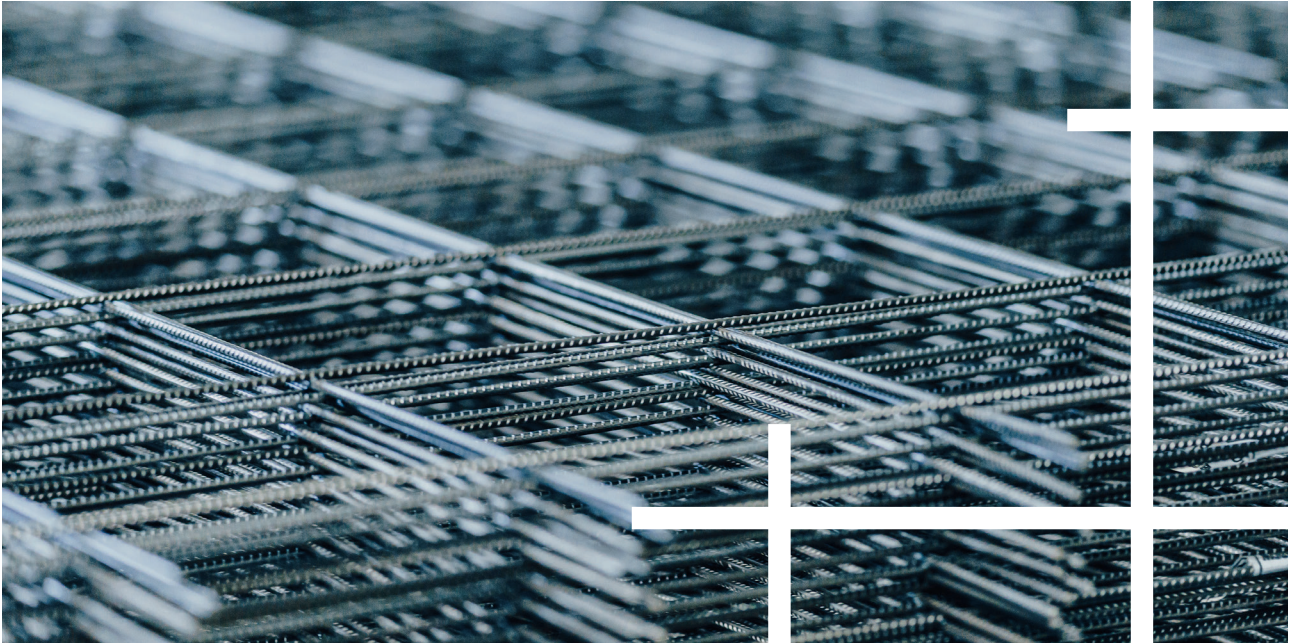


LAGERMATTEN **NIEDERLANDE**



Die Lagermatte ist eine standardisierte Betonstahlmatte in verschiedenen Varianten.

Die Baustahlgewebe bietet sowohl normalduktile geschweißte Betonstahlmatten aus kaltgeformten Stäben als auch hochduktile geschweißte Betonstahlmatten aus warmgewalzten Stäben mit Sonderrippung an.

AUF EINEN BLICK

Sorten	» B500A	oder	B500B
Duktilität	» normal		hoch, auf Anfrage
Herstellung	» gemäß NEN 6008:2008		
Lieferzeit	» B500A aus Lagerbestand oder Produktion; B500B auf Anfrage		

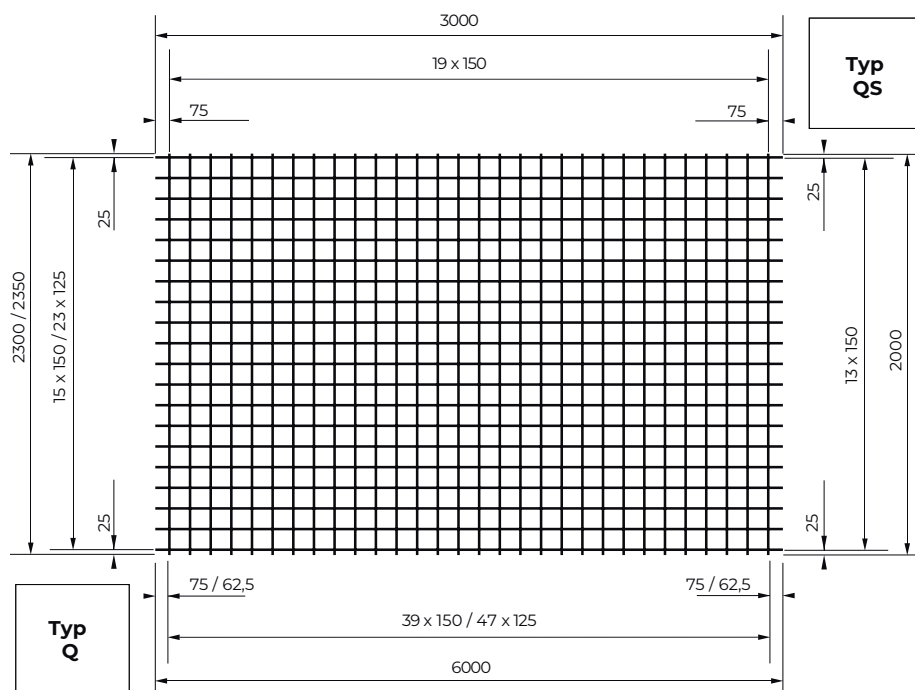
LAGERMATTEN NIEDERLANDE

TYPEN UND ZEICHNUNGEN

Q- UND QS-MATTEN



Matten-bezeichnung	Mattengröße in m	Stababstände in mm	∅ Stab in mm längs/quer	Gewicht je Matte in kg	Stück pro Bund	Gewicht je Bund in kg
Q 188 A	6,00 x 2,30	150/150	6,0/6,0	41,74	50	2.087,00
Q 257 A	6,00 x 2,30	150/150	7,0/7,0	56,78	40	2.271,00
Q 335 A	6,00 x 2,30	150/150	8,0/8,0	74,26	30	2.228,00
Q 424 A	6,00 x 2,30	150/150	9,0/9,0	84,36	30	2.531,00
Q 524 A	6,00 x 2,30	150/150	10,0/10,0	100,88	20	2.018,00
Q 636 A	6,00 x 2,35	100/125	9,0/10,0	132,00	20	2.640,00
QS 130 A	3,00 x 2,00	150/150	5,0/5,0	12,63	50	632,00
QS 188 A	3,00 x 2,00	150/150	6,0/6,0	18,20	50	910,00
QS 335 A	3,00 x 2,00	150/150	8,0/8,0	32,39	40	1.296,00



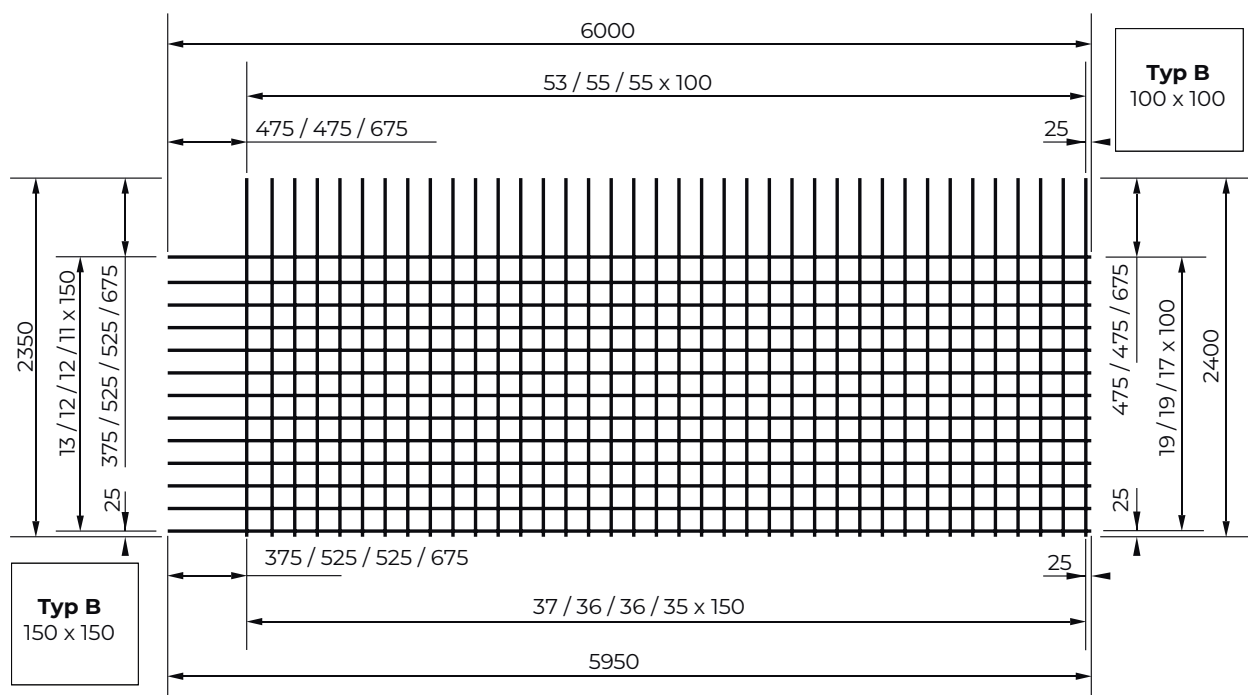
LAGERMATTEN NIEDERLANDE

TYPEN UND ZEICHNUNGEN

B-MATTEN



Matten-bezeichnung	Mattengröße in m	Stababstände in mm	∅ Stab in mm längs/quer	Gewicht je Matte in kg	Stück pro Bund	Gewicht je Bund in kg
B 188 A	5,95 x 2,35	150/150	6,0/6,0	38,32	40	1.533,00
B 335 A	5,95 x 2,35	150/150	8,0/8,0	64,90	20	1.298,00
B 524 A	5,95 x 2,35	150/150	10,0/10,0	101,37	10	1.014,00
B 754 A	5,95 x 2,35	150/150	12,0/12,0	138,53	10	1.385,00
B 503 A	6,00 x 2,40	100/100	8,0/8,0	100,49	10	1.005,00
B 785 A	6,00 x 2,40	100/100	10,0/10,0	156,97	10	1.570,00
B 1131 A	6,00 x 2,40	100/100	12,0/12,0	210,99	5	1.055,00



LAGERMATTEN NIEDERLANDE

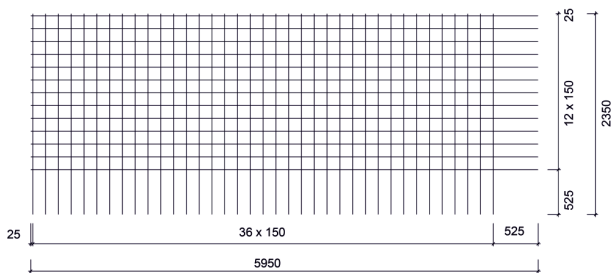
TYPEN UND ZEICHNUNGEN

BEC-MATTEN

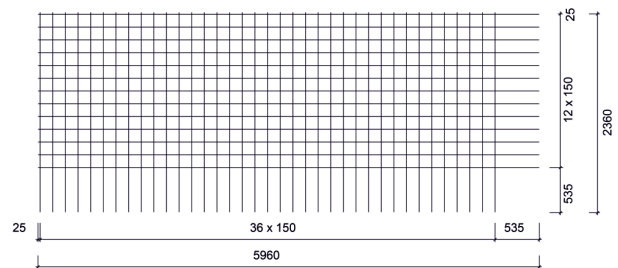


Matten-bezeichnung	Mattengröße in m	Stababstände in mm	∅ Stab in mm längs/quer	Gewicht je Matte in kg	Stück pro Bund	Gewicht je Bund in kg
BEC 188 A	5,95 x 2,35	150/150	6,0/6,0	36,48	40	1.459,00
BEC 257 A	5,96 x 2,36	150/150	7,0/7,0	49,77	30	1.493,00
BEC 335 A	4,45 x 2,35	150/150	8,0/8,0	45,23	30	1.357,00
BEC 524 A	5,90 x 2,30	150/150	10,0/10,0	89,71	15	1.346,00

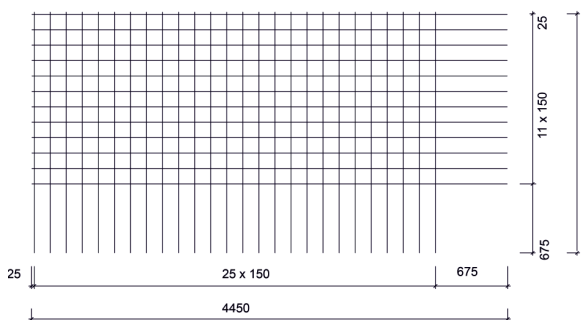
BEC 188 A



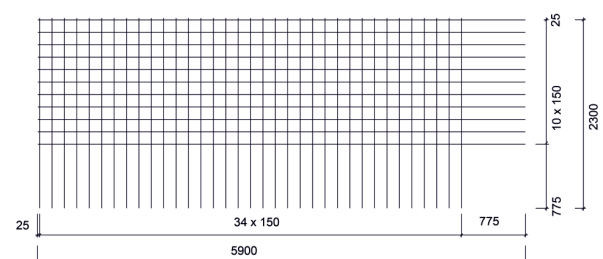
BEC 257 A



BEC 335 A



BEC 524 A



LAGERMATTEN NIEDERLANDE

TYPEN UND ZEICHNUNGEN

P-MATTEN



Matten-bezeichnung	Mattengröße in m	Stababstände in mm	∅ Stab in mm längs/quer	Gewicht je Matte in kg	Stück pro Bund	Gewicht je Bund in kg
P 131	5,00 x 2,00	150/150	5,0/5,0	20,17	50	1.009,00
P 189	5,00 x 2,00	150/150	6,0/6,0	29,08	50	1.454,00
P 335	5,00 x 2,00	150/150	8,0/8,0	51,75	30	1.553,00
P 524	5,00 x 2,00	150/150	10,0/10,0	80,83	20	1.617,00
P 754	5,00 x 2,00	150/150	12,0/12,0	116,33	10	1.163,00

