

ÉLÉMENTS D'ARMATURE



Éléments d'armature prêts à l'emploi, composants et éléments de construction spéciaux fabriqués conformément aux normes ou selon les souhaits du client.

CARACTÉRISTIQUES

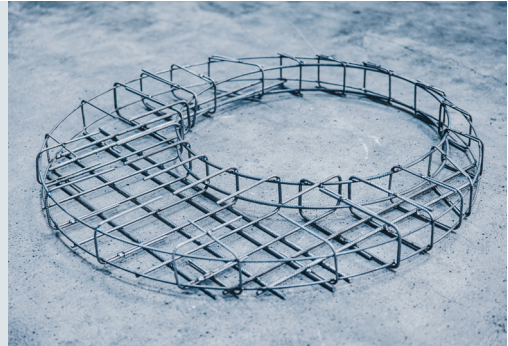
Références	» B500A	ou	B500B
Ductilité	» normale		élevée
Production	» selon la norme DIN 17660 et selon les souhaits du client		
Délai de livraison	» sur demande		
Produit certifié pour les pays	» CH CZ D NL PL		

ÉLÉMENTS D'ARMATURE

ARMATURES POUR PANNEAUX DE COUVERTURE ET DE TRANSITION

Selon les normes DIN V 4034-1 ou selon les souhaits du client

Utilisation: dans la construction routière comme couverture de regard



Ø des armatures avec ou sans ouverture: à partir de 800 - 2500 mm
Ø des ouvertures: 625 - 800 mm

Ø des regards avec ouverture: à partir de 1500 - 2500 mm
Ø des ouvertures: 1000-1200 mm

Nombre d'ouvertures: jusqu'à 3

Production: sur demande

Procédé de soudage: Soudage MAG ou RP

TREILLIS CIRCULAIRE

Utilisation: utilisé comme treillis supérieur / inférieur pour des plaques de couverture ou comme fond de réservoir



Diamètre maximum des pièces: 3000 mm

Ø de fils: 5 - 14 mm

Versions: avec / sans ouverture, avec / sans anneau

Production: sur demande

Procédé de soudage: soudage MAG ou RP

ÉLÉMENTS D'ARMATURE

ANNEAUX D'ARMATURE

Utilisation: comme couvercle pour plaques de regards



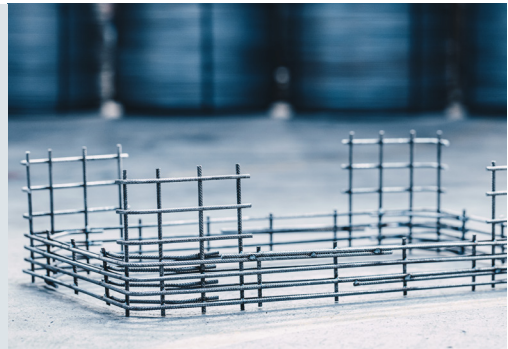
Diamètre maximum des pièces: Ø 1500 mm
Ø de fils: 4 - 12 mm

Production: sur demande

Procédé de soudage: soudage bout à bout ou soudage RP

CORBEILLES D'ARMATURE POUR GAINES DE CÂBLAGE

Utilisation: Passage ou dérivation de câbles et de tuyaux



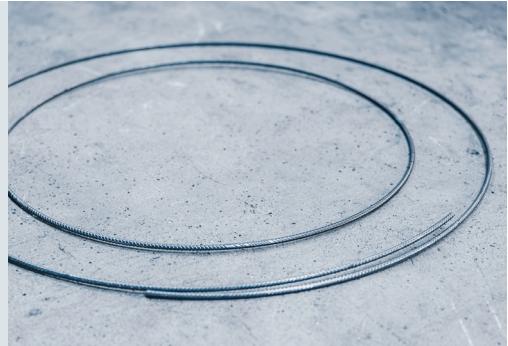
Dimensions: sur demande
Ø des fils: 6 - 14 mm

Production: sur demande

Procédé de soudage: soudage MAG ou RP

ÉLÉMENTS D'ARMATURE

ANNEAUX ET CADRE D'ARMATURE



ANNEAUX D'ARMATURE

Diamètre maximum des pièces:	Ø 3200 mm
Ø des fils:	4 - 12 mm
Types de modèles:	anneau simple / double
Procédé de soudage:	bout à bout, par recouvrement
Formes spéciales:	- avec entretoise - avec pieds - avec crochets

CADRES D' ARMATURES

Dimensions max. des pièces:	2700 x 2700 mm
Ø des fils:	4 - 12 mm
Types de modèles:	cadre simple / double
Procédé de soudage:	bout à bout, par recouvrement
Formes spéciales:	- avec entretoise - avec pieds - avec des faces arrondies

ÉLÉMENTS D'ARMATURE

ARMATURES POUR ÉLÉMENTS EN BÉTON DE L'AMÉNAGEMENT PAYSAGER

Utilisation: dans l'aménagement paysager et jardins



Longueur max. de l'élément: 2500 mm
Ø des fils: 4 - 10 mm

Types de modèles: rectangulaire, polygonal, rond ou sur demande

Procédé de soudage: soudage MAG ou RP

SUPPORTS ANGULAIRES

Utilisation: Protection des pentes ou des talus



Hauteur de construction: 55 - 305 cm ou sur demande jusqu'à 455 cm

Charge: 5 KN/m² et 33 KN/m²

Production: sur demande

Procédé de soudage: soudage MAG ou RP

ÉLÉMENTS D'ARMATURE

ARMATURES SPÉCIALES

Armatures spéciales uniquement sur demande

Procédé de soudage: soudage MAG ou RP

